

- XXVII Seminário de Iniciação Científica
- XIV Seminário Integrado de Ensino,  
Pesquisa e Extensão - SIEPE



## SÍNDROME DE BURNOUT EM DOCENTES E DISCENTES UNIVERSITÁRIOS: REFLEXOS DA PANDEMIA?

Pesquisador(es): Castro, Maria Heloisa Ortiz; Dallacosta, Fabiana Meneghetti

Instituição de Ensino Superior/Curso: Universidade do Oeste de Santa Catarina (Unoesc),  
Curso de Enfermagem e Mestrado em Biociências e Saúde.

Área: Área das Ciências da Vida e Saúde.

**Introdução:** A síndrome de burnout é uma complicação do estresse e tem sido frequentemente diagnosticada em alunos e professores. Com a pandemia causada pelo coronavírus, exacerbaram-se os fatores de risco para a doença. **Objetivo:** analisar a presença dos sintomas de burnout em docentes e discentes de Enfermagem em um ano de pandemia. **Método:** Trata-se de um estudo transversal, realizado online, com alunos e professores vinculados a uma instituição de ensino superior de Santa Catarina, em 2020. Para análise dos sintomas de burnout em docentes, foi utilizado o Inventário de Burnout de Maslach, e para análise dos sintomas em discentes foi utilizado o Maslach Burnout Inventory Student Survey (MBI-SS). **Resultados:** Em 2020 o curso continha 15 docentes e 188 discentes, destes 10 professores e 74 alunos participaram da pesquisa, correspondendo a 75% e 39,4%, respectivamente. Entre os docentes observou-se que são jovens (medida idade  $47,3 \pm 8,8$ ) anos, e com experiência no ensino superior (tempo médio de docência 12,9 anos). Os professores apresentaram baixos índices de despersonalização, elevada exaustão emocional e boa realização pessoal. Entre os estudantes, os níveis de exaustão emocional foram elevados, assim como de satisfação pessoal, e baixos índices de descrença. A Exaustão Emocional foi a variável mais frequente. **Conclusão:** Ratifica-se a necessidade de estar atento aos sinais de burnout, e a importância do apoio institucional para auxiliar docentes e acadêmicos a enfrentar os desafios, agravados pela pandemia.

**Palavras-chave:** Esgotamento Profissional. Docentes de Enfermagem. Estudantes de Enfermagem. Pandemias.

# II CIRCUITO REGIONAL

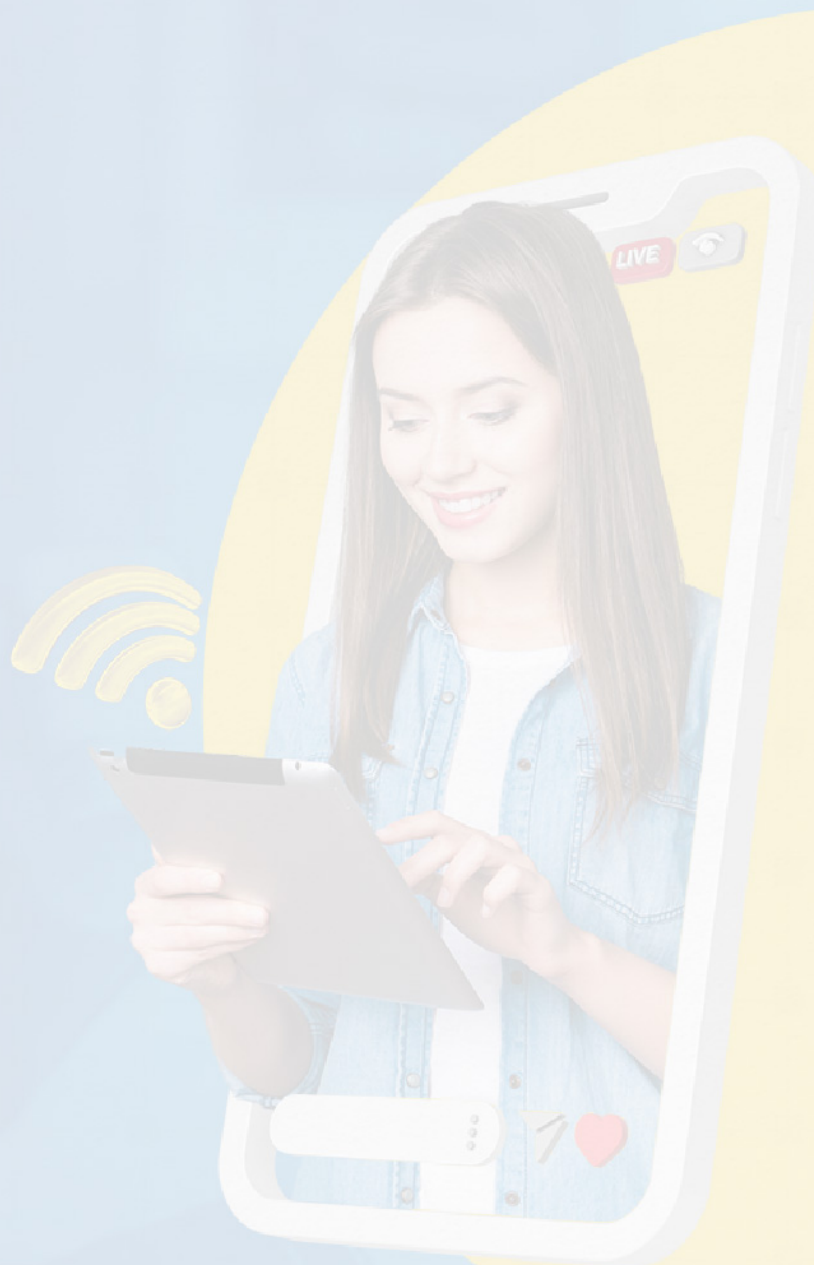
## DE PESQUISA, INOVAÇÃO E DESENVOLVIMENTO

Megatendências, Perspectivas e Desafios na Formação Profissional

- XXVII Seminário de Iniciação Científica
- XIV Seminário Integrado de Ensino, Pesquisa e Extensão - SIEPE



E-mails: [fabiana.dallacosta@unoesc.edu.br](mailto:fabiana.dallacosta@unoesc.edu.br)



04 a 08/10/2021 | ISSN 2237-6593

<https://portalperiodicos.unoesc.edu.br/siepe>