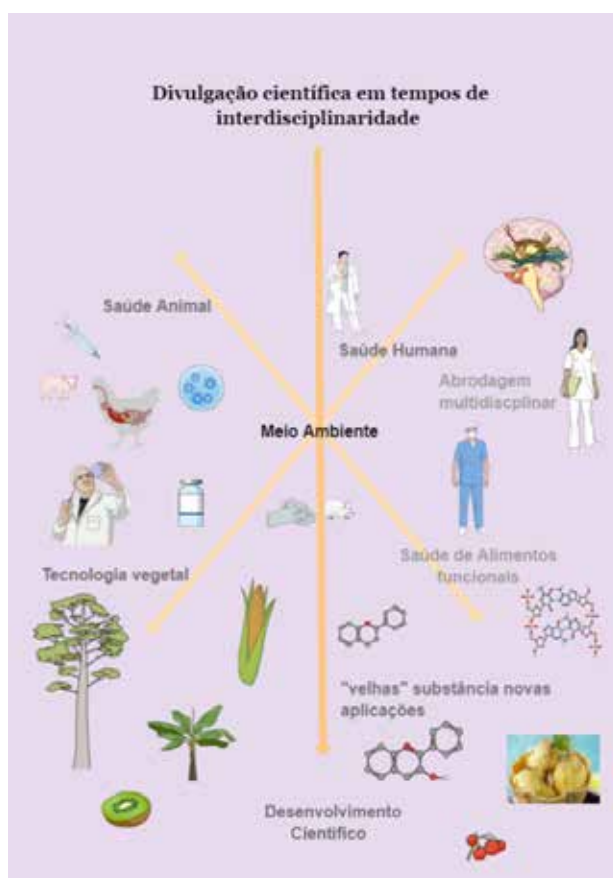


INTERDISCIPLINARIDADE NO CONTEXTO DA PESQUISA E DIVULGAÇÃO CIENTÍFICA

A interdisciplinaridade oposta aos conceitos antigos, restritos e limitados da ciência dividida em disciplinas, veio para vencer a angústia do conhecimento fragmentado, oportunizando, ao mesmo tempo, a comunicação entre os diferentes saberes e visões da realidade, como forma de conhecer, fazer, analisar, definir. Sendo uma realidade controversa em relação a sua ação ao ensino, decorrente da própria origem etimológica da palavra e da dificuldade de associação e abrangência de conhecimentos, a interdisciplinaridade tornou-se essencial, principalmente nas Ciências Biológicas e da Saúde.

É condição inata para a pesquisa na busca de respostas ao entendimento e à análise do organismo como um todo, ainda que por suas partes, ou seja, dentro do microuniverso da parte, pelo conhecimento profundo e inter-relacionado de seu todo, associado às tecnologias inovadoras, aos novos olhares e, principalmente, aos assuntos emergentes e globalizados.



Nesse contexto de interdisciplinaridade, a pesquisa científica está, ao mesmo tempo, específica e aprofundada na sua especialidade e ampla e inter-relacionada na dimensão do todo, voltada à condição necessária da multidisciplinaridade (e transdisciplinaridade).

Em face das demandas da sociedade em tecnologia e inovação, vários textos científicos desta edição contemplam aspectos inerentes à interdisciplinaridade, com foco em saúde humana, saúde animal, desenvolvimento e ação hormonal em vegetal, e produção de alimentos funcionais. Todos, de certa forma interligados, não devem ser vistos como dados isolados, mas como partes de um todo que tem implicações diretas ao meio ambiente e aos seres vivos.

Algumas pesquisas nesta edição estão diretamente ligadas a demandas atuais da sociedade, como a busca de novos ingredientes e novos alimentos funcionais, buscando a saúde dos indivíduos. Ou questões emergentes, como a resistência bacteriana a antibióticos em animais que seguem para a alimentação humana. Também, a produtividade vegetal voltada ao reflorestamento ou à produção de alimentos. E, ainda, pesquisas voltadas às causas das doenças relacionadas a defeitos no desenvolvimento do tubo neural. Todas de relevante interesse à sociedade e com aspectos inerentes à interdisciplinaridade.

Boa leitura a todos, e nossos agradecimentos aos que participaram desta edição.

Jane Mary Lafayette Neves Gelinski

Editora-chefe

Evidência – Ciência e Biotecnologia